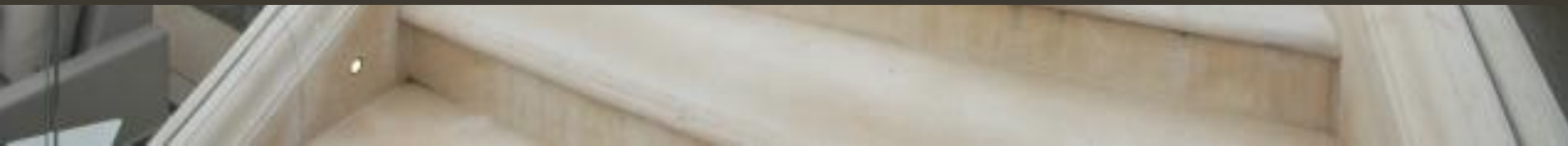


# Glasgeländer / Ganzglasgeländer

MEMA System

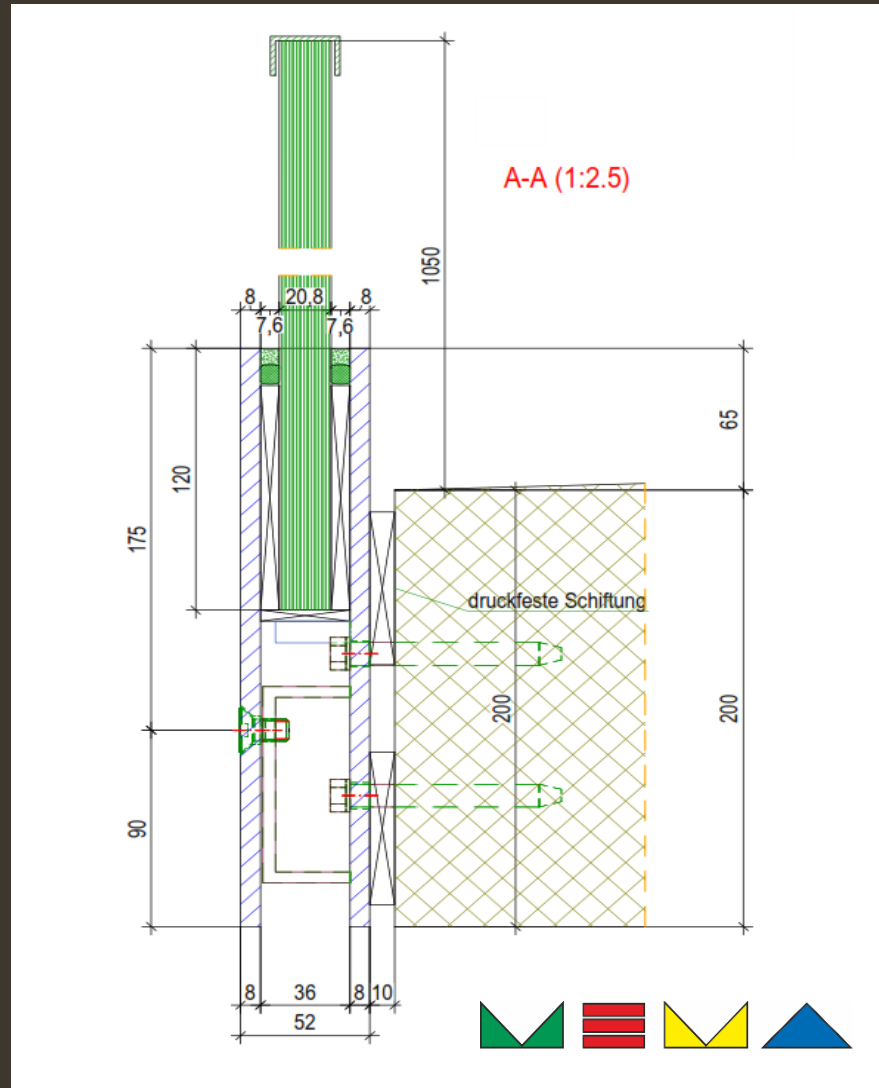


Sie sind auf der Suche nach einem schönen Glasgeländer für Ihre Terrasse, für Ihren Balkon, für eine Treppe oder als Absturzsicherung vor einem Fenster?

- Wir sind ein Schweizer Hersteller von selbst konstruierten Glasgeländern nach EN 1090.
- Jedes Glasgeländer wird von uns gemäss Ihren individuellen Anforderungen und Bedürfnissen sorgfältig geplant und konstruiert.
- Die Wahl vom Geländerprofil Stahl oder Aluminium erfolgt nach einer genauen Beurteilung der Situation um die perfekte Lösung hinsichtlich Optik, technischen Anforderungen und Kosten zu liefern.

- Alle Daten und Angaben sind gemäss Urheberrechtsgesetz vom 01. Januar 2011 geschützt und Eigentum von MEMA. Jegliche weitere Verwendung muss durch uns bestätigt werden. Übertretungen werden strafrechtlich verfolgt.

# Lösungsvorschläge:



Typ 1A:

Balkongeländer stirnseitig an Betonplatte

Beschrieb:

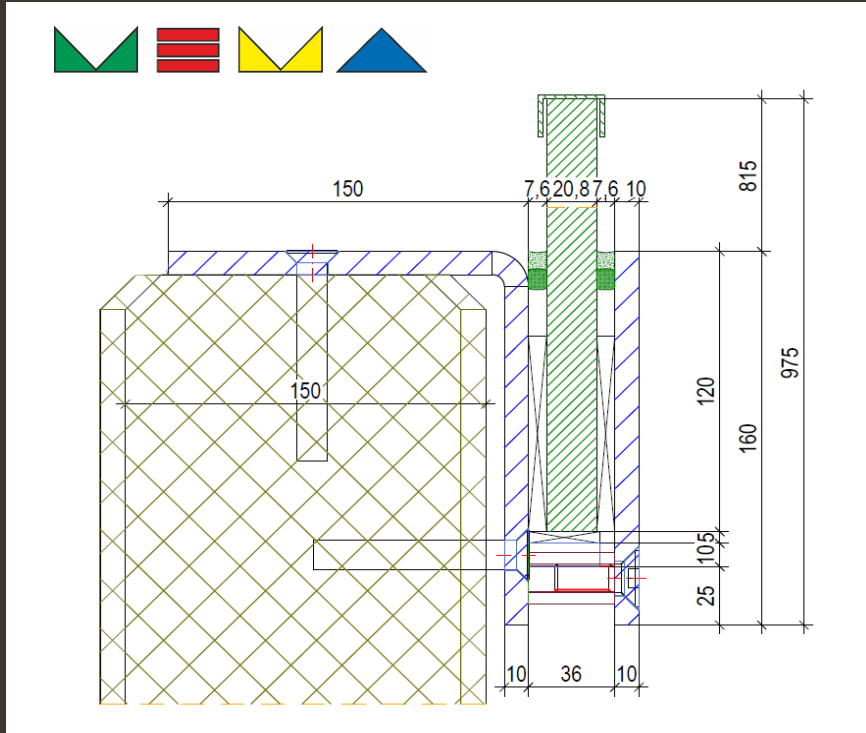
- Oberfläche Stahl feuerverzinkt und pulverbeschichtet
- Glas VSG 20-2 klar
- CNS-Abdeckprofil

Preise bitte anfragen

Bitte kontaktieren Sie uns, damit wir Ihnen ein detailliertes Angebot unterbreiten können.

info@mema-metallbau.ch oder Telefon +41 55 640 76 33

# Lösungsvorschläge:



Typ 1B:

Balkongeländer oben / stirnseitig an Beton

Beschrieb:

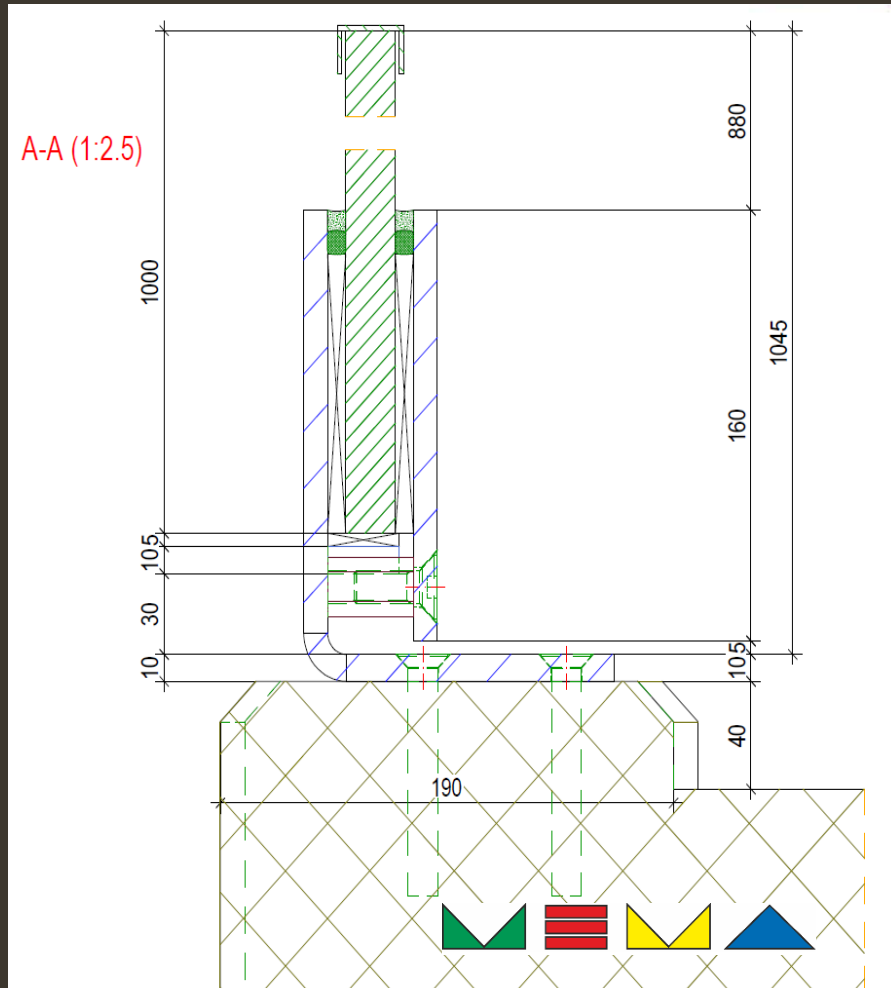
- Oberfläche Stahl feuerverzinkt und pulverbeschichtet
- Glas VSG 20-2 klar
- CNS-Abdeckprofil

Preise bitte anfragen

Bitte kontaktieren Sie uns, damit wir Ihnen ein detailliertes Angebot unterbreiten können.

info@mema-metallbau.ch oder Telefon +41 55 640 76 33

# Lösungsvorschläge:



Typ 2:

Balkongeländer auf Beton mit Stahlprofilen

Beschrieb:

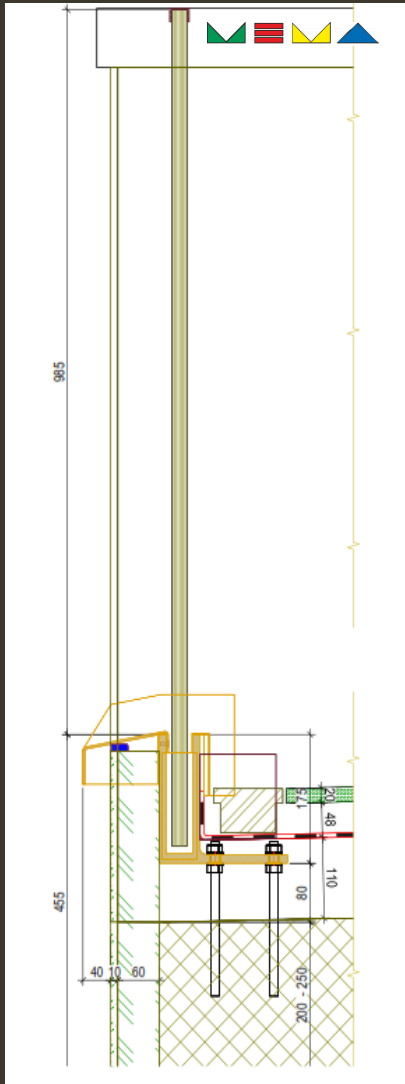
- Oberfläche Stahl feuerverzinkt und pulverbeschichtet
- Glas VSG 20-2 klar
- CNS-Abdeckprofil

Preise bitte anfragen

Bitte kontaktieren Sie uns, damit wir Ihnen ein detailliertes Angebot unterbreiten können.

info@mema-metallbau.ch oder Telefon +41 55 640 76 33

# Lösungsvorschläge:



Typ 3:

Balkongeländer auf Beton mit Alu-Profil

Beschrieb:

- Aluprofil «MEMA» und Abdeckbleche Alu pulverbeschichtet
- Glas VSG 20-2 klar
- CNS-Abdeckprofil

Preise bitte anfragen

Bitte kontaktieren Sie uns, damit wir Ihnen ein detailliertes Angebot unterbreiten können.

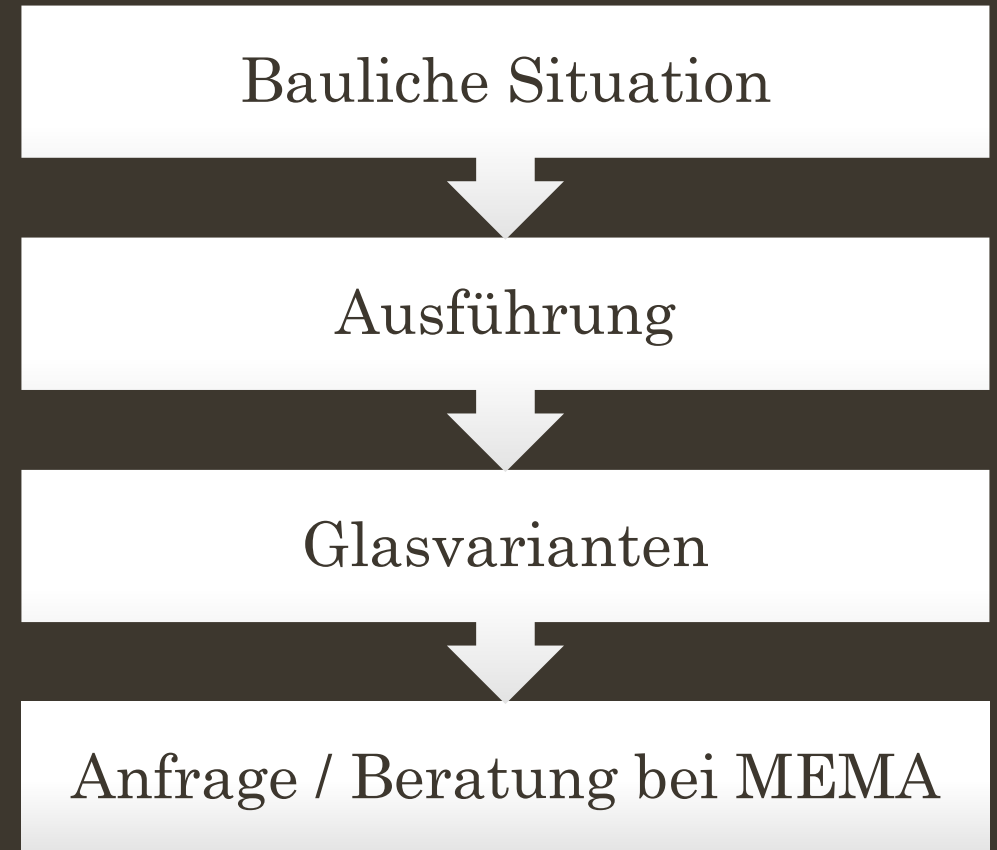
info@mema-metallbau.ch oder Telefon +41 55 640 76 33

# Checkliste für Ihre Anfrage:

- Befestigungsart (oben / stirnseitig)
- Laufmeter / Grösse
- Glas (klar, Farbe, gehärtet, Spezialfolie, etc.)
- Glaskantenabdeckung oben ja / nein
- Oberfläche (feuerverzinkt, roh, pulverbeschichtet, etc.)
- Objektstandort / Kontaktdaten
- Architektenpläne / Fotos wenn vorhanden

## Glasvarianten:

- Glas Float oder TVG
- Weissglas
- Folien SGP, Sentry-Glas, Saflex DG oder EVASafe
- Farbfolien diverse Möglichkeiten
- Beschichtungen diverse Möglichkeiten (z.B. Bronze)
- Lasergravuren
- Modellformen, runde Gläser
- Kantenbearbeitung





Wir freuen uns auf Ihre Anfrage

[info@mema-metallbau.ch](mailto:info@mema-metallbau.ch) | T 055 640 76 33

